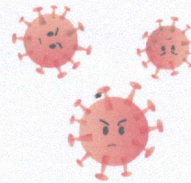


# НАДЕНЬТЕ МАСКУ- ЗАЩИТИТЕ СЕБЯ ОТ КОРОНАВИРУСА 2019-nCoV!



## КОГДА

- При контактах с людьми, имеющих симптомы ОРВИ (пихорадка, насморк, кашель, чихание, заложенность носа)
- Находясь в людных местах или транспорте
- При контактах с людьми, если у вас есть симптомы ОРВИ

Правильно надетая маска плотно прилегает к лицу, закрывает рот, нос и подбородок. Вшитое крепление маски плотно прижато к спинке носа. Складки маски расправлены.

## ВАЖНО

- Меняйте маску на новую каждые 2-3 часа или чаще
- Выбрасывайте маску в урну сразу после использования
- После прикосновения к использованной маске тщательно вымойте руки с мылом
- Не носите маску на безлюдных открытых пространствах. Это не целесообразно.

## НЕЛЬЗЯ

- повторно использовать маску



ТОЛЬКО В СОЧЕТАНИИ С ТЩАТЕЛЬНОЙ ГИГИЕНОЙ РУК И КАРАНТИННЫМИ МЕРАМИ, ИСПОЛЬЗОВАНИЕ МАСКИ БУДЕТ МАКСИМАЛЬНО ЭФФЕКТИВНО ДЛЯ ПРЕДОТВРАЩЕНИЯ ЗАРАЖЕНИЯ И РАСПРОСТРАНЕНИЯ КОРОНАВИРУСА 2019- nCoV



## ЗАЩИТИСЬ ОТ ГРИППА, КОРОНАВИРУСА И ОРВИ

### ВИРУСЫ ЕСТЬ ВЕЗДЕ



- ВИРУСЫ ОЧЕНЬ МАЛЫ, МЫ НЕ СМОЖЕМ ИХ УВИДЕТЬ БЕЗ МИКРОСКОПА
- КОГДА ЗАБОЛЕВШИЙ ЧЕЛОВЕК КАШЛЯЕТ, ЧИХАЕТ, РАЗГОВАРИВАЕТ, ВИРУСЫ РАЗНОСЯТСЯ ВОКРУГ С КАПЕЛЬКАМИ СЛЮНЫ
- ЗДОРОВЫЙ ЧЕЛОВЕК ВДЫХАЕТ ЭТИ ВИРУСЫ И ЗАРАЖАЕТСЯ

### КАК ЕЩЁ МОЖНО ЗАРАЗИТЬСЯ

- ПРИКОСНУВШИСЬ К ЛЮБОЙ ТВЕРДОЙ ПОВЕРХНОСТИ ИЛИ ПРЕДМЕТУ, ЕСЛИ ТАМ ЕСТЬ ВИРУСЫ (СТОЛ, ДВЕРНАЯ РУЧКА, ТЕЛЕФОН, ИГРУШКА, ПЕРИЛА)



- ПРИКАСАЯСЬ НЕМЫТЫМИ РУКАМИ К НОСУ, РТУ, ГЛАЗАМ
- ПРИ РУКОПОЖАТИЯХ, ПОЦЕЛУЯХ И ОБЪЯТИЯХ

В ОКРУЖАЮЩЕЙ СРЕДЕ ВИРУСЫ ОСТАЮТСЯ ЖИВЫМИ ДОЛЬШЕ ДВУХ ЧАСОВ!

### СИМПТОМЫ:

- ✓ ВЫСОКАЯ ТЕМПЕРАТУРА
- ✓ ГОЛОВНАЯ БОЛЬ, УСТАЛОСТЬ
- ✓ КАШЕЛЬ, ЧИХАНИЕ



- ✓ ЗАЛОЖЕННОСТЬ НОСА ИЛИ НАСМОРК
- ✓ ПЕРШЕНИЕ И БОЛЬ В ГОРЛЕ
- ✓ ПОКРАСНЕНИЕ ГЛАЗ